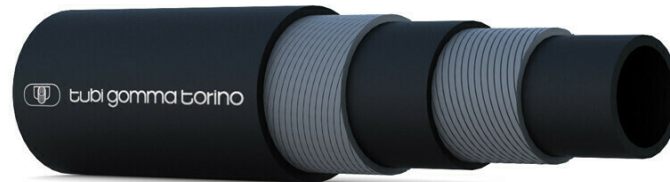


MARINEGEN ISO7840 A1 L/L

TUBO MANDATA CARBURANTI PER IMBARCAZIONI DA DIPORTO - LONG LENGTH



APPLICAZIONE

Mandata di carburanti diesel, bio-diesel e benzine ecologiche per motori su imbarcazioni da diporto (fino a 24 m)

SOTTOSTRATO

Nero, liscio, in gomma **NBR**

RINFORZO

Tessuti ad alta tenacità

COPERTURA

Nera, liscia, in gomma **CR** autoestinguente, resistente al calore, ai carburanti ed agli agenti atmosferici

TEMPERATURA D'ESERCIZIO

-20°C +100°C

NORME

ISO 7840:2004 A1 CE LL, omologato RINA DIP 31503/DE/2, SAE J 1527:2004 A1

ID		OD		WEIGHT	WP		BP		COIL LENGTH
mm	inch	mm	inch	kg/m	bar	psi	bar	psi	m
6	1/4	16	5/8	0.26	3.4	50	14	200	100
8	5/16	18	45/64	0.28	3.4	50	14	200	100
10	3/8	21	53/64	0.37	3.4	50	14	200	100
12	1/2	22	7/8	0.47	2.5	40	10	150	100
16	5/8	27	1 5/8	0.55	2.5	40	10	150	100
19	3/4	30	1 3/16	0.65	2.5	40	10	150	100

Altri diametri e pressioni sono disponibili su richiesta. I dati tecnici, le strutture ed i polimeri possono essere modificati senza preavviso.

IDENTIFICAZIONE

TGT MARINEGEN ISO 7840:2004 A1 CE L/L RINA DIP 31503/VE/2 SAE J 1527.2004 A1 ITALY