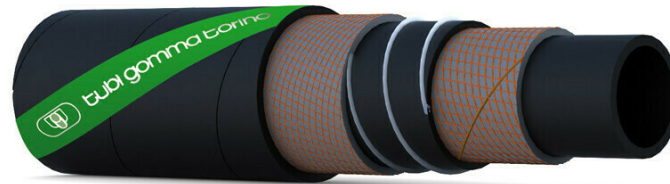


CHEMISPRA SD /10

SAUG- UND DRUCKSCHLAUCH FÜR VERUNREINIGENDES WASSER UND STICKSTOFF



ANWENDUNG

Saug- und Druckschlauch, für Kühlmittel auf Wasserbasis, zum Einsatz in Kernkraftwerken, exzellente Beständigkeit auch gegen natriumhaltige Flüssigkeiten und Stickstoff

INNENSEELE

Schwarz, glatt, EPM-Qualität

EINLAGEN

Hochreißfestes synthetisches Cordgewebe mit eingearbeiteter Stahldrahtspirale und 1 antistatischen Kupferlitze zur Erdung

DECKE

Schwarz, stoffgemustert, antistatisch, EPDM-Qualität, beständig gegen chem. Produkte, ozon- und witterungsbeständig

BETRIEBSTEMPERATUR

-30°C +110°C bergspitze von der Temperatur 140°C

ID		OD		WEIGHT	WP		BP		BENDING RADIUS	VACUUM	COIL LENGTH
mm	inch	mm	inch	kg/m	bar	psi	bar	psi	mm	bar	m
19	3/4	29	1 9/64	0.55	10	150	30	450	115	0.9	40
25	1	35	1 3/8	0.77	10	150	30	450	150	0.9	60
51	2	65	2 9/16	1.82	10	150	30	450	270	0.9	60
76	3	88	3 15/32	2.85	10	150	30	450	460	0.7	60
102	4	118	4 41/64	4.00	10	150	30	450	600	0.7	60
152	6	170	6 11/16	10.00	10	150	30	450	900	0.7	60

Andere Durchmesser und Drücke sind auf Anfrage erhältlich. Die technischen Daten, Strukturen und Polymere können ohne vorherige Ankündigung geändert werden.

KENNEZEICHNUNG

