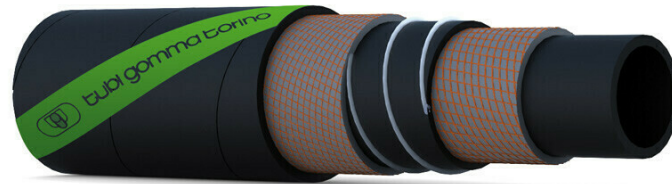


AQUAMASTER SD /10

SAUG-UND DRUCKSCHLAUCH FÜR WASSER



ANWENDUNG

Saug- und Druckschlauch, zum Durchleiten von Wasser, besonders geeignet für Sprinkleranlagen, in verstärkter hochflexibler Ausführung

INNENSEELE

Schwarz, glatt, **SBR**-Qualität

EINLAGEN

Hochreißfestes synthetisches Cordgewebe mit eingearbeiteter Stahldrahtspirale

DECKE

Schwarz, glatte und stoffgemustert, **SBR/EPDM**-Mischung, abrieb- und witterungsbeständig

BETRIEBSTEMPERATUR

-30°C +80°C

ID		OD		WEIGHT	WP		BP		BENDING RADIUS	VACUUM	COIL LENGTH
mm	inch	mm	inch	kg/m	bar	psi	bar	psi	mm	bar	m
19	3/4	29	1 9/64	0.55	10	150	30	450	115	0.9	20/40/61
25	1	35	1 3/8	0.77	10	150	30	450	150	0.9	20/40/61
30	1 3/16	40	1 37/64	0.91	10	150	30	450	180	0.9	20/40/61
32	1 1/4	42	1 21/32	0.97	10	150	30	450	190	0.9	20/40/61
35	1 3/8	45	1 25/32	1.08	10	150	30	450	210	0.9	20/40/61
38	1 1/2	48	1 57/64	1.20	10	150	30	450	230	0.9	20/40/61
40	1 37/64	50	1 31/32	1.28	10	150	30	450	240	0.9	20/40/61
45	1 25/32	56	2 13/64	1.49	10	150	30	450	270	0.9	20/40/61
51	2	62	2 7/16	1.76	10	150	30	450	310	0.9	20/40/61
60	2 23/64	71	2 13/16	1.93	10	150	30	450	360	0.9	20/40/61
63.5	2 1/2	76	3	2.40	10	150	30	450	380	0.9	20/40/61
70	2 3/4	82	3 15/64	2.65	10	150	30	450	420	0.9	20/40/61
76	3	88	3 15/32	2.85	10	150	30	450	460	0.9	20/40/61
80	3 5/32	92	3 5/8	3.09	10	150	30	450	480	0.9	20/40/61
90	3 35/64	102	4	3.20	10	150	30	450	540	0.9	20/40/61
102	4	117	4 39/64	4.00	10	150	30	450	610	0.9	20/40/61
110	4 21/64	123	4 27/32	4.66	10	150	30	450	660	0.9	20/40/61
120	4 23/32	137	5 25/64	5.21	10	150	30	450	720	0.9	20/40/61
127	5	144	5 43/64	7.00	10	150	30	450	760	0.9	20/40/61
152	6	170	6 11/16	10.00	10	150	30	450	920	0.8	20/40/61
203	8	228	8 31/32	17.00	10	150	30	450	1220	0.7	20/40
254	10	280	11 5/16	20.35	10	150	30	450	1524	0.7	20
305	12	331	13 5/16	27.00	10	150	30	450	2100	0.5	12

Andere Durchmesser und Drücke sind auf Anfrage erhältlich. Die technischen Daten, Strukturen und Polymere können ohne vorherige Ankündigung geändert werden.

KENNEZEICHNUNG

